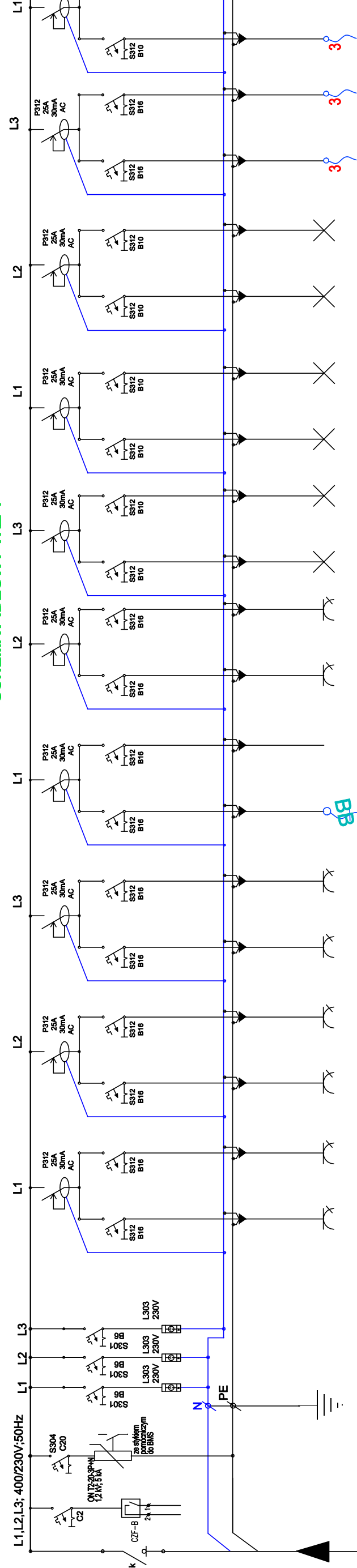


SCHEMAT IDEOWY TRZ-1

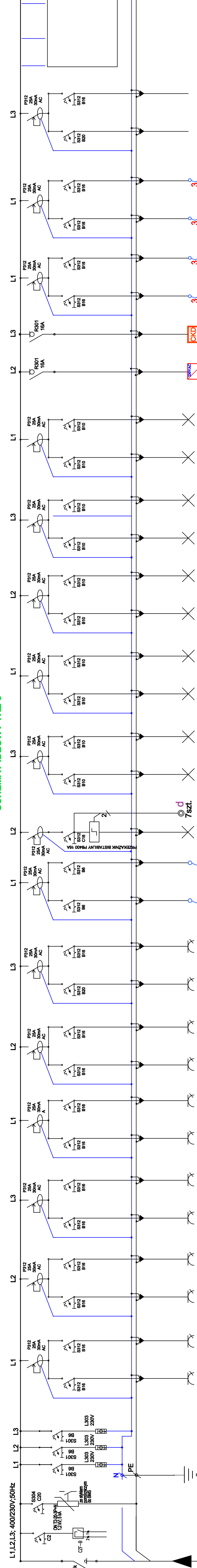


OBLICZENIA TABLICA TRZ-1				
Wyszczególnienie	Pz	wsp. jedn.		PI
		kW	k	
oświetlenie	0,70	0,80	0,56	0,62
gniazda	12,20	0,80	9,76	10,84
Pn =		12,90	Psz =	10,32
In =		20,69	Isz =	16,55

Nr obwodu	1	2	3	4	5	6	7	8	9	10	11	12	13	14	15	16	17	18	19	20
Moc zainstalowana P [kW]	2,00	2,00	2,00	2,00	2,00	2,00	2,00	2,00	2,00	2,00	2,00	2,00	2,00	2,00	2,00	2,00	2,00	2,00	2,00	2,00
Typ przewodu	N2XH-J 3x2,5 mm²	N2XH-J 3x2,5 mm²	N2XH-J 3x2,5 mm²	N2XH-J 3x2,5 mm²	N2XH-J 3x2,5 mm²	N2XH-J 3x2,5 mm²	N2XH-J 3x2,5 mm²	N2XH-J 3x2,5 mm²	N2XH-J 3x2,5 mm²	N2XH-J 3x2,5 mm²	N2XH-J 3x2,5 mm²	N2XH-J 3x2,5 mm²	N2XH-J 3x2,5 mm²	N2XH-J 3x2,5 mm²	N2XH-J 3x2,5 mm²	N2XH-J 3x2,5 mm²	N2XH-J 3x2,5 mm²	N2XH-J 3x2,5 mm²	N2XH-J 3x2,5 mm²	N2XH-J 3x2,5 mm²
Obwód	gniazda 1 faz.	gniazda 1 faz.	gniazda 1 faz.	gniazda 1 faz.	gniazda 1 faz.	gniazda 1 faz.	gniazda 1 faz.	gniazda 1 faz.	gniazda 1 faz.	gniazda 1 faz.	gniazda 1 faz.	gniazda 1 faz.	gniazda 1 faz.	gniazda 1 faz.	gniazda 1 faz.	gniazda 1 faz.	gniazda 1 faz.	gniazda 1 faz.	gniazda 1 faz.	gniazda 1 faz.

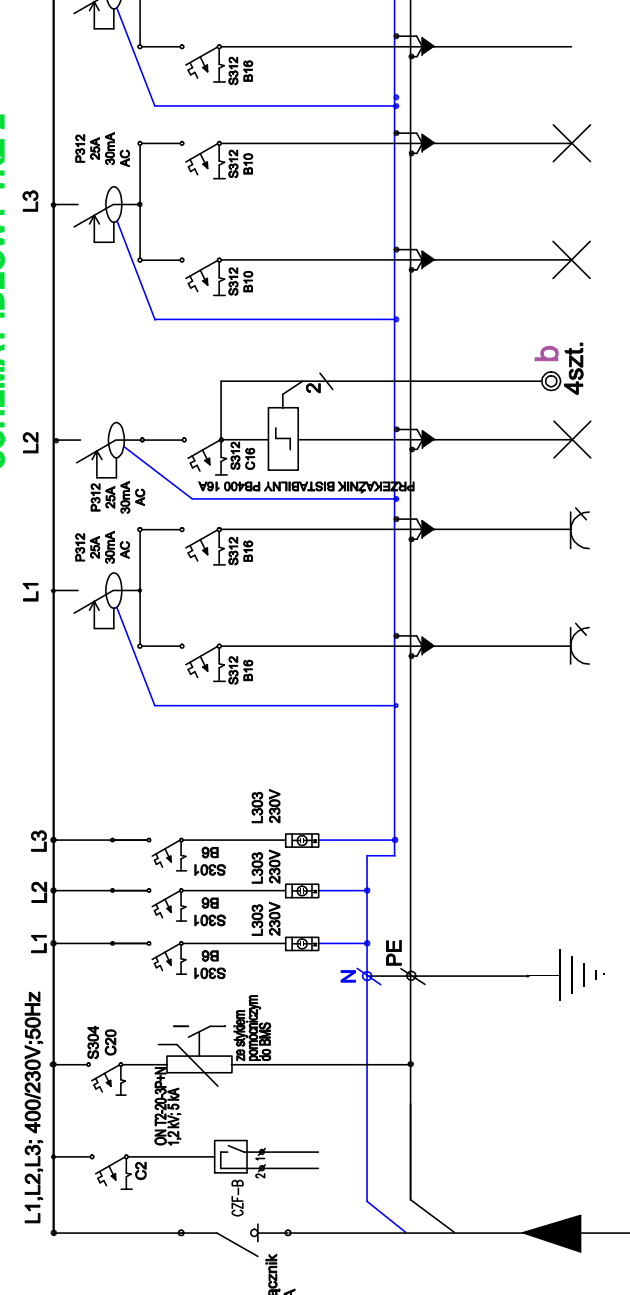
OBLICZENIA TABLICA TRZ-3				
Wyszczególnienie	Pz	wsp. jedn.		PI
		kW	k	
oświetlenie	2,40	0,80	1,92	2,13
gniazda	27,30	0,70	19,11	21,23
Pn =		29,70	Psz =	21,03
In =		47,63	Isz =	33,73

SCHEMAT IDEOWY TRZ-3



Nr obwodu	1	2	3	4	5	6	7	8	9	10	11	12	13	14	15	16	17	18	19	20	21	22	23	24	25	26	27	28	29	30	31	32	33	
Moc zainstalowana P _I [kW]	2,00	2,00	2,00	2,00	2,00	2,00	2,00	2,00	2,00	2,00	2,00	2,00	2,00	2,00	0,14	0,30	0,30	0,30	0,30	0,23	0,28	0,27	0,28	0,00	0,00	0,50	0,20	0,20	0,20	0,20	0,20	0,00	0,00	
Typ przewodu	N2XH-J 3x2,5 mm ²	N2XH-J 3x2,5 mm ²	N2XH-J 3x2,5 mm ²	N2XH-J 3x2,5 mm ²	N2XH-J 3x2,5 mm ²	N2XH-J 3x2,5 mm ²	N2XH-J 3x2,5 mm ²	N2XH-J 3x2,5 mm ²	N2XH-J 3x2,5 mm ²	N2XH-J 3x2,5 mm ²	N2XH-J 3x2,5 mm ²	N2XH-J 3x2,5 mm ²	N2XH-J 3x2,5 mm ²	N2XH-J 3x2,5 mm ²	N2XH-J 3x1,5 mm ²	N2XH-J 3x1,5 mm ²	N2XH-J 3x1,5 mm ²	N2XH-J 3x1,5 mm ²	N2XH-J 3x1,5 mm ²	N2XH-J 3x1,5 mm ²	N2XH-J 3x1,5 mm ²	N2XH-J 3x1,5 mm ²	N2XH-J 3x1,5 mm ²	N2XH-J 3x1,5 mm ²	N2XH-J 3x1,5 mm ²	N2XH-J 3x1,5 mm ²	N2XH-J 3x1,5 mm ²	N2XH-J 3x1,5 mm ²	N2XH-J 3x1,5 mm ²	N2XH-J 3x1,5 mm ²	N2XH-J 3x1,5 mm ²	N2XH-J 3x1,5 mm ²	N2XH-J 3x1,5 mm ²	
Obwód	gniazda 1 faz.	gniazda 1 faz.	gniazda 1 faz.	gniazda 1 faz.	gniazda 1 faz.	gniazda 1 faz.	gniazda 1 faz.	gniazda 1 faz.	gniazda 1 faz.	gniazda 1 faz.	gniazda 1 faz.	gniazda 1 faz.	gniazda 1 faz.	gniazda 1 faz.	gniazda 1 faz.	gniazda 1 faz.	gniazda 1 faz.	gniazda 1 faz.	gniazda 1 faz.	gniazda 1 faz.	gniazda 1 faz.	gniazda 1 faz.	gniazda 1 faz.	gniazda 1 faz.	gniazda 1 faz.	gniazda 1 faz.	gniazda 1 faz.	gniazda 1 faz.	gniazda 1 faz.	gniazda 1 faz.	gniazda 1 faz.	gniazda 1 faz.	gniazda 1 faz.	
																						</												

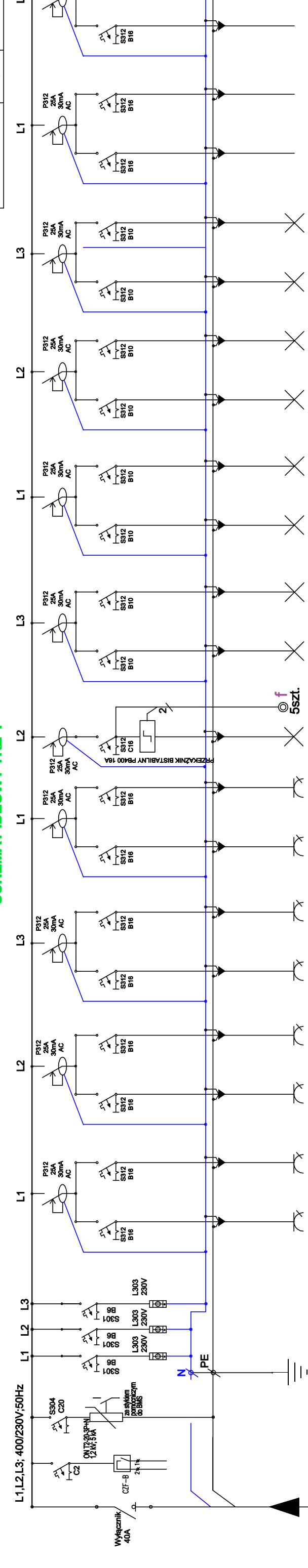
SCHEMAT IDEOWY TRZ-2



OBLICZENIA TABLICA TRZ-2				
Wyszczególnienie	Pz	wsp. jedn.		PI
		kW	k	
oświetlenie	0,38	0,80	0,30	0,34
gniazda	4,00	0,80	3,20	3,56
Pn =		4,38	Psz =	3,50
In =		7,02	Isz =	5,62

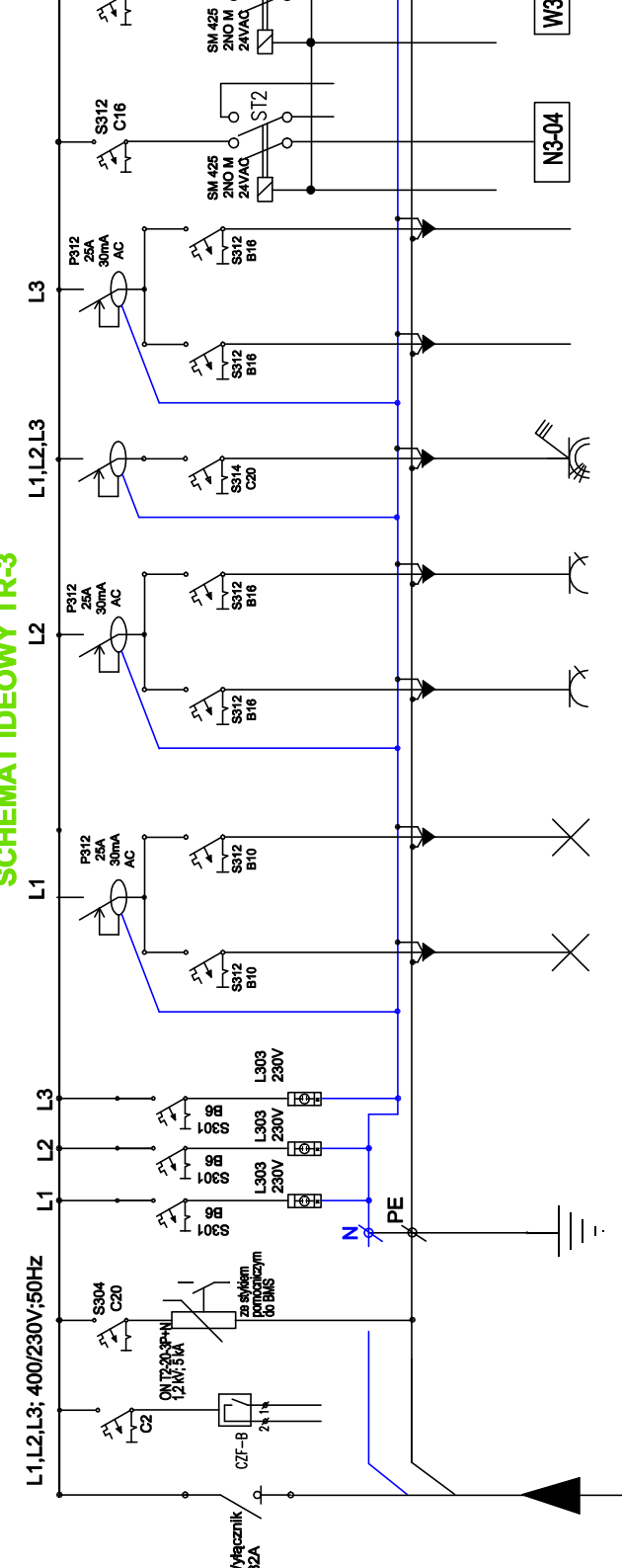
Nr obwodu	1	2	3	4	5	6	7
Moc zainstalowana P [kW]	2,00	2,00	2,00	2,00	2,00	2,00	2,00
Typ przewodu	N2XH-J 3x2,5 mm²	N2XH-J 3x2,5 mm²	N2XH-J 3x2,5 mm²	N2XH-J 3x2,5 mm²	N2XH-J 3x2,5 mm²	N2XH-J 3x2,5 mm²	N2XH-J 3x2,5 mm²
Obwód	gniazda 1 faz.	gniazda 1 faz.	gniazda 1 faz.	gniazda 1 faz.	gniazda 1 faz.	gniazda 1 faz.	gniazda 1 faz.

SCHEMAT IDEOWY TRZ-4



Nr obwodu	1	2	3	4	5	6	7	8	9	10	11	12	13	14	15	16	17	18	19	20	21
Moc zainstalowana P [kW]	2,00	2,00	2,00	2,00	2,00	2,00	2,00	2,00	2,00	2,00	2,00	2,00	2,00	2,00	2,00	2,00	2,00	2,00	2,00	2,00	2,00
Typ przewodu	N2XH-J 3x2,5 mm²	N2XH-J 3x2,5 mm²	N2XH-J 3x2,5 mm²	N2XH-J 3x2,5 mm²	N2XH-J 3x2,5 mm²	N2XH-J 3x2,5 mm²	N2XH-J 3x2,5 mm²	N2XH-J 3x2,5 mm²	N2XH-J 3x2,5 mm²	N2XH-J 3x2,5 mm²	N2XH-J 3x2,5 mm²	N2XH-J 3x2,5 mm²	N2XH-J 3x2,5 mm²	N2XH-J 3x2,5 mm²	N2XH-J 3x2,5 mm²	N2XH-J 3x2,5 mm²	N2XH-J 3x2,5 mm²	N2XH-J 3x2,5 mm²	N2XH-J 3x2,5 mm²	N2XH-J 3x2,5 mm²	N2XH-J 3x2,5 mm²
Obwód	gniazda 1 faz.	gniazda 1 faz.	gniazda 1 faz.	gniazda 1 faz.	gniazda 1 faz.	gniazda 1 faz.	gniazda 1 faz.	gniazda 1 faz.	gniazda 1 faz.	gniazda 1 faz.	gniazda 1 faz.	gniazda 1 faz.	gniazda 1 faz.	gniazda 1 faz.	gniazda 1 faz.	gniazda 1 faz.	gniazda 1 faz.	gniazda 1 faz.	gniazda 1 faz.	gniazda 1 faz.	gniazda 1 faz.

OBLICZENIA TABLICA TR-3				
Wyszczególnienie	Pz	wsp. jedn.		PI
		kW	k	
oświetlenie	0,16	0,90	0,14	0,14
gniazda	8,86	0,80	7,89	8,03
Pn =		10,02	Psz =	8,03
In =		16,07	Isz =	12,88



Nr obwodu	1	2	3	4	5	6	7	8	9
Moc zainstalowana P [kW]	0,06	0,10	2,00	2,00	3,50	0,00	0,00	2,10	0,10
Typ przewodu	N2XH-J 3x1,5 mm²	N2XH-J 3x1,5 mm²	N2XH-J 3x2,5 mm²	N2XH-J 3x2,5 mm²	N2XH-J 3x2,5 mm²	Rezerwa	Rezerwa	N2XH-J 3x2,5 mm²	N2XH-J 3x2,5 mm²
Obwód	oświetlenie	oświetlenie	gniazda 1 faz.	gniazda 1 faz.	gniazda 1 faz.	gniazda 1 faz.	gniazda 1 faz.	gniazda 1 faz.	gniazda 1 faz.

Pn =	17,76	Psz =	14,21
In =	28,48	Isz =	22,79

OBLICZENIA TABLICA			
	Pz	wsp. jedn.	
Wyszczególnienie			k
	kW		
oświetlenie	1,76	0,80	
gniazda	16,00	0,80	
Pn =	17,76	Psz =	
In =	28,48	Isz =	

WU WOJEWÓDZKIE PRZEDSIĘBIORSTWO USŁUG INWESTYCYJNYCH Sp. z o.o.

ul. Warszawska 70, 06-400 Ciechanów, Skr. pocz.78
e-mail: biuro@wu.pl tel. +48 23 672-29-44 fax. +48 23 672-29-80

INWESTYCJA
Rozbudowa i przebudowa Budynku Oddziału Zakaznego w Specjalistycznym Szpitalu Wojewódzkim w Ciechanowie wraz z infrastrukturą oraz zagospodarowaniem terenu z przeznaczaniem na Oddział Zakazny i Psychiatryczny

Ciechanów, dz. ew. nr 4306/28, obręb 140201_1_0010

ADRES INWESTYCJI
Specjalistyczny Szpital Wojewódzki w Ciechanowie
ul. Powstańców Wielkopolskiej 2, 06-400 Ciechanów

FAZA
INWESTOR
BRANŻA

ELEKTRYCZNY

PROJEKTANT
mgr inż. Jerzy Zielinski
SPRAWDZ.
mgr inż. Edward Lewandowski
TREŚĆ RYSUNKU

SCHEMAT ROZDZIELNI TRZ-1, TRZ-2
TRZ-3, TRZ-4 I TR-3.

DATA
14.06.2021
SKALA
1:100
INDEKS
NUMER RYSUNKU

E
E-14